



ASIAN ADVENTURE

BANGKOK - DIE STADT DER ENGEL & KOH SAMUI

14-tägige Erlebnisreise mit  **THAI** ♦ Gültig für Abflüge 2010/ 2011

Info

Sollten Ihnen die gewählten Hotels oder der Reisevorschlag nicht zusagen, setzen Sie sich bitte kurz mit uns in Verbindung, so dass wir eine Reise nach Ihren Wünschen zusammenstellen können. Diese Ausarbeitung ist nach Ihren individuellen Wünschen abänderbar.

01. Tag
Deutschland
↓
Bangkok
>Stadt der Engel<

Täglich : Frankfurt/Main oder München mit **THAI INTERNATIONAL** (nonstop)
Genießen Sie den ausgezeichneten Inflight-Service an Bord der modernen und bequemen Linienflugzeuge. Ein Film- und Musikprogramm sorgt für Unterhaltung und lässt die Reise wie im Fluge vergehen.

02. Tag
Bangkok
>Millennium Hilton<

06:40 Uhr an **Bangkok**. (Zeitunterschied zur MEZ: +5/6 Std.)
Nach den Pass- und Zollformalitäten Begrüßung durch unsere örtliche Reiseleitung und Transfer zum Hotel

MILLENNIUM HILTON



Das moderne Designerhotel liegt direkt am Ufer des Chao Phraya-Flusses. Die Skytrain Station Saphan Taksin und das „River-City“ Einkaufszentrum sind per Boot zu erreichen. Einer der großen Vorteile des außergewöhnlichen Hotels ist, dass Sie von Bangkoks ruhiger Flussseite auf die lebendige Metropole mit seinen Wolkenkratzern blicken.

Zu den weiteren Einrichtungen des Hauses gehören 8 Restaurants und Bars, Außenpool, Fitnesscenter und ein Spa.



ASIAN ADVENTURE

BANGKOK - DIE STADT DER ENGEL & KOH SAMUI

14-tägige Erlebnisreise mit  **THAI** ♦ Gültig für Abflüge 2010/ 2011

**02. Tag
Bangkok**
>Millennium Hilton<

Die 543 Gästezimmer und Suiten sind modern eingerichtet mit Blick auf den Fluss und die Stadt und verfügen alle über Bad oder Dusche/WC, Klimaanlage, Fön, TV, Safe, Kaffee-/Teekocher, Internetzugang und CD-Spieler.



Deluxe Gästezimmer

Deluxe Gästezimmer: In dem modernen 34m² Zimmer mit Blick auf die Stadt und den Fluss werden Sie sich wie Daheim fühlen. Nutzen Sie den eleganten Schreibtisch mit High Speed Internetanschluss für Ihre Arbeit oder machen Sie es sich auf der Couch vor dem Fernseher gemütlich. Tanken Sie neue Energie im luxuriösen Bad mit separater Dusche.

Executive Gästezimmer: Die gleiche Ausstattung wie Deluxe jedoch in der 24.-27. Etage gelegen. Zusätzlich mit Zugang in die Executive Lounge in der 31. Etage. Tagsüber erhalten die Gäste nicht-alkoholische Getränke und kleine Snacks, Cocktails von 18:00 bis 20:30 Uhr, Bügelservice (1 Kleidungsstück/Tag) und separater Express Check-In und Check-Out).



Executive Suite

Executive Suites: (ca. 67 qm) in der 14.-28. Etage bieten zusätzlich einen separaten Wohnraum.

Executive Plus Suite: (ca. 67 qm) in der 05.-28. Etage bieten bei gleicher Ausstattung zusätzlich einen Whirlpool im Bad.



ASIAN ADVENTURE

BANGKOK - DIE STADT DER ENGEL & KOH SAMUI

14-tägige Erlebnisreise mit  THAI ♦ Gültig für Abflüge 2010/ 2011

**02. Tag
Bangkok**
>Millennium Hilton<



Restaurant The Flow

Besuchen Sie das moderne Restaurant des Millennium Hilton Bangkok Hotels mit ganztägigem Speiseangebot. Genießen Sie von der Terrasse den Blick auf den Fluss und beobachten Sie die Köche bei der Zubereitung von Sushi und Sashimi.



ASIAN ADVENTURE

BANGKOK - DIE STADT DER ENGEL & KOH SAMUI

14-tägige Erlebnisreise mit  THAI ♦ Gültig für Abflüge 2010/ 2011

**02. Tag
Bangkok**
>Millennium Hilton<



Bar "Three Sixty"

Die Bar "Three Sixty" befindet sich im 32. Stock des Millennium Hilton Hotel. Erleben Sie den atemberaubenden Ausblick und tauchen Sie ein in das romantische Ambiente. Genießen Sie bei sanfter Jazz-Musik erfrischende Cocktails und das alles bei diesem Ausblick!!!



Lassen Sie sich im Spa mit seinen wunderschönen Gärten mit einer traditionellen Thai-Massage oder einer Equilibrium-Therapie verwöhnen.



ASIAN ADVENTURE

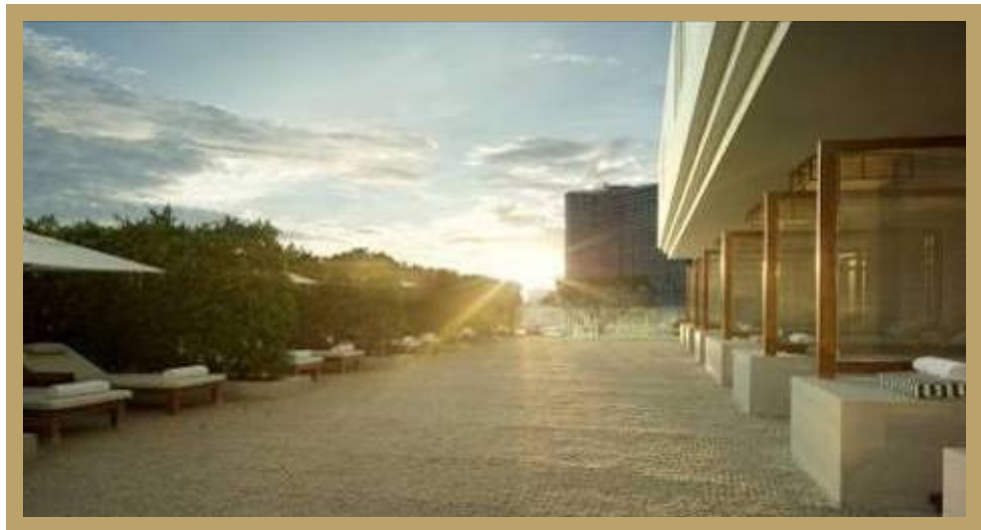
BANGKOK - DIE STADT DER ENGEL & KOH SAMUI

14-tägige Erlebnisreise mit  ♦ Gültig für Abflüge 2010/ 2011

**02. Tag
Bangkok**
>Millennium Hilton<



Infinity Pool



Sand-Strand

Entspannen Sie und machen Sie es sich bequem am Infinity Pool auf dem Stranddeck mit weißem Sand und Blick über die Stadt (Liegen, Sonnenschirme und Badetücher ohne Gebühr). 2 Übernachtungen in einem **Deluxe-Gästezimmer** mit Blick auf das Geschehen auf dem Chao Phraya-Fluss, tägliches Frühstück inklusive.

Vorschlag

Lassen Sie sich in Bangkok einen maßgeschneiderten Anzug oder ein Kostüm anfertigen. Innerhalb von 24 Stunden erhalten Sie Ihr individuelles und exklusives Kleidungsstück. Aber je mehr Zeit Sie den Schneidern lassen, umso besser wird auch das Ergebnis sein. Wir empfehlen Ihnen die Schneider MONTE COLLECTION in der Silom Road. Diese Schneider sind in kürzester Zeit vom Hotel zu erreichen. Gerne holt Sie auch ein Mitarbeiter von Monte Collection im Hotel ab. Gerne holt Sie auch ein Mitarbeiter von Monte Collection im Hotel ab. Nach rechtzeitiger Absprache vereinbaren wir auch gerne einen Termin für Sie.



ASIAN ADVENTURE

BANGKOK - DIE STADT DER ENGEL & KOH SAMUI

14-tägige Erlebnisreise mit  ♦ Gültig für Abflüge 2010/ 2011

**02. Tag
Bangkok**
>Stadt der Engel<



Programmvorschlag (fakultativ): Erkunden Sie Bangkok mit dem Langboot. In vergangenen Zeiten war dies die einzige Möglichkeit sich in Bangkok fortzubewegen. Sie schippern mit dem Boot in die schmalen, ruhigen Nebenarme des großen Flusses – hinein in die Kanäle die „Klongs“. Einst haben sie Bangkok den Beinamen „Venedig des Fernen Ostens“ beschert.

Sie fahren unter anderem vorbei an Hausbooten, auf denen etwa 20.000 Menschen leben und den bekannten Früchte- und Blumenmarkt Pak Klong. Entdecken Sie den Wat Arun Tempel, den Großen Palast, der vom ersten König von Bangkok im Jahre 1782 erbaut wurde. Fast jeder nachfolgende König hat an der Anlage weitergebaut, so dass diese heute auf einer Fläche von 260 ha eine faszinierende Mischung der verschiedensten Architekturstile bildet. Eine der zahlreichen Sehenswürdigkeiten innerhalb des Palastes ist der Wat Phra Kaeo, der Tempel des Smaragd-Buddha, der als königliche Kapelle dient.



Für den Abend empfehlen wir Ihnen (fakultativ) ein >Welcome Dinner< auf dem Dach des Lebua State Tower. Hier befindet sich das Restaurant >Sirocco<, von wo Sie einen traumhaften Blick über >Bangkok haben. Eine Tischreservierung ist unbedingt erforderlich. Gerne reservieren wir für unsere Gäste zeitig einen Tisch, da die Dachterrasse sehr oft und schnell ausgebucht ist. Genießen Sie ein erstes Mal die eindrucksvolle Atmosphäre dieser einzigartigen Metropole.



ASIAN ADVENTURE

BANGKOK - DIE STADT DER ENGEL & KOH SAMUI

14-tägige Erlebnisreise mit  THAI ♦ Gültig für Abflüge 2010/ 2011

03. Tag Bangkok

>Die Stadt der Engel<
Stadt- u.
Tempelrundfahrt



Nach dem Frühstück unternehmen Sie eine Tempeltour mit Besichtigungen der ungewöhnlichsten Buddhistischen Tempel Bangkoks. Sie besuchen u.a. den Wat Trimitr Tempel. Dieser birgt eine 3 m hohe Buddha-Statue aus massivem Gold, eine der berühmtesten der Stadt. Anschließend fahren Sie zum Wat Po Tempel. Der Wat Po Tempel ist vor allem berühmt für den liegenden Buddha, der mit einer Länge von 46 m und einer Höhe von 15 m fast den gesamten Innenraum des in der nordwestlichen Ecke des Tempelgeländes platzierten Heiligtums einnimmt.

Die hohle, aus Stein gemauerte und von mehreren Schichten Blattgold überzogene Statue zeigt den sterbenden Buddha beim Eintritt ins Nirvana. Danach geht es zum Wat Benchamabopit, das auch als Marmortempel bekannte Wat entstand unter Rama V. um die Jahrhundertwende. Carrara-Marmor aus Italien bedeckt den Boden des Umgangs.

Der Nachmittag steht Ihnen zur freien Verfügung. Erkunden Sie die Metropole am Chao Phraya River mit seinem urigen Chinatown, die Khlongs von Thonburi, Tempel und erstklassige Restaurants auf eigene Faust.

Programmvorschlag nicht im Reisepreis eingeschlossen (fakultativ): Am Abend erleben Sie den unvergesslichen Höhepunkt einer jeden Bangkok Reise, nämlich den Besuch des legendären CALYPSO THEATER. Lassen Sie sich von Frauen, die eigentlich keine sind, in farbenprächtigen Kostümen, bei grandiosen Auftritten und spektakulären Tanzdarbietungen begeistern.





ASIAN ADVENTURE

BANGKOK - DIE STADT DER ENGEL & KOH SAMUI

14-tägige Erlebnisreise mit  THAI ♦ Gültig für Abflüge 2010/ 2011

04. Tag
Bangkok
>Die Stadt der Engel<
↓
Koh Samui

Vormittags Transfer zum Flughafen.

14:05 Uhr ab Bangkok mit **BANGKOK AIRWAYS** (nonstop).

15:25 Uhr an **Koh Samui**.

Begrüßung am Flughafen durch unsere örtliche Reiseleitung und Transfer zum Hotel

KAMALAYA



Kamalaya ist ein mehrfach preisgekröntes ganzheitliches Wellness- und Healingresort auf der tropischen Insel Koh Samui in Südthailand. Das Wellnessangebot ist sehr vielseitig und bietet Ihnen viele Möglichkeiten von Entgiftungskuren über Yogakurse, Stress- und Burnoutprogrammen bis zur allgemeinen Verbesserung Ihrer Fitness und Ihres Gewichts. Sollten Sie auf der Suche sein nach einem ganz speziell auf Ihre Bedürfnisse ausgerichteten ganzheitliche Wellnessprogramm, dann stellt das Kamalaya Ihnen sehr gerne aus ihrem sehr umfangreichen Angebot an unterschiedlichen ganzheitlichen Therapieformen ein eigens auf Sie abgestimmtes Programm zusammen. Sollten Sie aber lediglich auf der Suche sein nach einem entspannenden und erholsamen Ferienaufenthalt in einer einzigartigen tropischen Umgebung, dann sind Sie im Kamalaya ebenfalls in den besten Händen.

Das Kamalaya ist eine Oase der Ruhe, ein Ort, bei dem man sicher aufgehoben fühlen dürfen und auch ein Ort, der alte Gewohnheiten über Bord werfen lässt.

Hinweis: Bei Ebbe ist Baden im Meer nur eingeschränkt möglich.



ASIAN ADVENTURE

BANGKOK - DIE STADT DER ENGEL & KOH SAMUI

14-tägige Erlebnisreise mit  THAI ♦ Gültig für Abflüge 2010/ 2011

**04. Tag
Koh Samui**



Vergleichbar mit einem kleinen Dorf, verfügt das Kamalaya über viele unterschiedliche Einrichtungen und Gebäude.

Gesundheitsorientierte Küche im "Soma Restaurant" (Thai- und westl. Küche). Große Auswahl an vegetarischen Gerichten. "Amrita Café" in traditionellen Hütten inmitten von Lotusteichen. Bar u.a. mit Drinks aus asiatischen Kräutermixturen. Die einmaligen Ausblicke auf das Meer und die umliegende Landschaft und Natur runden jeden kulinarischen Genuss perfekt ab.

Die umfangreichen Wellnessanlagen umfassen unter anderem auch den „Shakti“ Fitnesstrainingsraum, ein Kräuter-Dampfbad, eine Infrarotsauna und die beiden Yoga Pavillons.

Das Resort verfügt über zwei Schwimmbecken: eines zum Längen-Schwimmen und eines zum Sich-Entspannen. Die hauseigene Kunstgalerie, welche Werke inspirierender Künstlerinnen und Künstler der Region ausstellt sowie die Bibliothek und der TV-Raum mit täglich wechselnden Filmen, bieten Anregung und kreative Stimulation. Die Mönchsgrotte, welche früher buddhistischen Mönchen als Rückzugsstätte diente, steht für die Gäste als Ort der Meditation und des Rückzugs offen.



ASIAN ADVENTURE

BANGKOK - DIE STADT DER ENGEL & KOH SAMUI

14-tägige Erlebnisreise mit  ♦ Gültig für Abflüge 2010/ 2011

04. Tag
Koh Samui



Hillside Seaview: Diese gemütlichen Zimmer im schlichten Design mit Möbeln aus heimischen Naturmaterialien befinden sich inmitten von wunderbaren Felsblöcken und üppiger tropischer Vegetation. Sie befinden sich gleich neben der Anhöhe des Hügels, auf der sich die Yoga Pavillons und die Yantra Halle befinden.

Suite: Der Meerblick scheint geradezu in diese Suiten zu fließen. Raumgrenzen scheinen aufgehoben zu sein, das harmonische und stilvolle Design und die komfortable Einrichtung machen alle Suiten zu einem Refugium. Diese Suiten sind geschaffen für einen Urlaub, der mehr als nur Reise ist. Nehmen Sie ein Bad unter dem offenen Sternenhimmel auf Ihrem privaten Balkon und fühlen Sie sich wohl und aufgehoben. Die Suiten befinden sich etwas oberhalb des Strandes unweit des Restaurants "Soma" und des Teesalons "Alchemy".

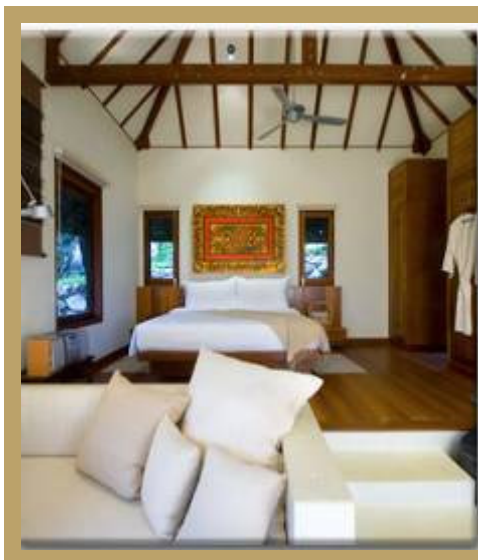


ASIAN ADVENTURE

BANGKOK - DIE STADT DER ENGEL & KOH SAMUI

14-tägige Erlebnisreise mit  THAI ♦ Gültig für Abflüge 2010/ 2011

**04. Tag
Koh Samui**



Villa: Jede Villa ist ein privates Paradies. Ankommen, abschalten und sich wohlfühlen. Ihre große private Terrasse mit Sonnenliegen ist ein idealer Ort, um nicht nur die landschaftlichen Schönheiten genießen zu können, sondern auch um sich Zeit zu nehmen, auf die innere Stimme zu hören, den eigenen Rhythmus wieder zu spüren.

Beachfront Villa: Eine Strandvilla befindet sich auf einem Granitfelsen. Tagsüber können Sie von der überdachten Terrasse aus den Blick auf den abgeschiedenen Privatstrand des Kamalaya genießen, nachts werden Sie von den sanften Geräuschen der Wellen in den Schlaf gewogen.

Weitere Informationen über das Hotel erhalten Sie unter: www.kamalaya.com
9 Übernachtungen inklusive tägliches Frühstück.



ASIAN ADVENTURE

BANGKOK - DIE STADT DER ENGEL & KOH SAMUI

14-tägige Erlebnisreise mit  THAI ♦ Gültig für Abflüge 2010/ 2011

05. Tag
↓
12. Tag
Koh Samui

Die nächsten Tage wird „Sonne“, „Strand“, „Meer“ und „Sport“ geboten. Gerne unterbreitet Ihnen aber auch das Hotelpersonal Vorschläge für zusätzliche Ausflüge in die nähere Umgebung oder genießen Sie einfach die Hotelanlage mit ihrem traumhaften Strand. Oder lassen Sie sich von den Vielfalt der Behandlungsmöglichkeiten begeistern. Nachfolgend sind einige Anwendungsmöglichkeiten aufgeführt:

Kamalaya - Entspannen & Regenerieren: Dieses Programm soll den unterschiedlichen Stressbelastungen unseres Alltags entgegenwirken und helfen, einem Burnout vorzubeugen. Unmittelbar nach Ankunft im Kamalaya beginnen Sie mit einem Erstberatungsgespräch, gefolgt von einer Body-Mass-Index-Analyse (BMI). Die Therapeuten wollen Ihre individuellen Bedürfnisse und Ziele erfahren, um das Programm mit größtmöglicher Wirkung auf Sie abzustimmen. Die angebotenen Behandlungen umfassen diverse ayurvedische Therapien (z. B. die königliche ayurvedische Massage und Shirodhara), Vital-Essenzöl-Massagen und viele andere. Individuelle Beratungen in Naturheilkunde, Ernährung und Anti-Stress-Management werden Sie bei der Verfolgung eines ausgeglichenen Lebensansatzes unterstützen. Gegen Aufpreis können Sie, falls gewünscht, nach den Beratungsgesprächen auch zusätzliche medizinische Tests durchführen lassen.

Die Kosten für eine 3-Tage-Kur betragen pro Person € 722,- (Vollpension inklusive).

Die Kosten für eine 5-Tage-Kur betragen pro Person € 1.085,- (Vollpension inklusive).

Die Kosten für eine 7-Tage-Kur betragen pro Person € 1.452,- (Vollpension inklusive).

Die Kosten für eine 9-Tage-Kur betragen pro Person € 1.826,- (Vollpension inklusive).

Kamalaya - Ideales Gewicht: Dieses Programm hilft Ihnen physische Ungleichgewichte und die vielfach damit verbunden psychischen oder seelischen Disharmonien zu identifizieren und will Ihnen einen individuellen Weg anbieten, um sowohl Ihr Idealgewicht als auch Ihre innere und äußere Balance zu erreichen. Es handelt sich hierbei aber um keine Modediät, welche eine schnelle Gewichtsabnahme verspricht, sondern um einen nachhaltigen Ansatz, der eine langfristige Gewichtskontrolle und ein verbessertes allgemeines Wohlbefinden zum Ziel hat. Beratung und Anleitung in Ernährungsfragen, Naturheilkunde und traditioneller chinesischer Medizin durch ganzheitliche Heilpraktiker stellen einen wichtigen integrativen Bestandteil dieses Programms dar. Dies wird ergänzt durch weitere Behandlungsformen wie z. B. Chi Nei Tsang (taoistische Unterleibsmassage), Akupunktur, die Benützung der Infrarot-Sauna und Fitnesstraining mit Privattrainern.

Die Kosten für eine 7-Tage-Kur betragen pro Person € 1.842,- (Vollpension inklusive).

Die Kosten für eine 9-Tage-Kur betragen pro Person € 2.335,- (Vollpension inklusive).

Kamalaya - Yoga Synergy Privatkurs: Yoga Synergie umfasst Privatstunden mit ganz auf Ihre individuellen Wünsche angepassten Lehrinhalten, welche mit Massagen und Ayurvedabehandlungen von erfahrenen indischen Therapeuten perfekt ergänzt werden. Dieses Programm eignet sich sowohl für Anfänger als auch für Fortgeschrittene, da die täglichen Yogastunden auf das individuelle Niveau und die persönlichen Zielsetzungen abgestimmt werden. Die Lehrinhalte umfassen sowohl 'Asana' (Körperpositionen) als auch 'Pranayama' (Atemübungen) und Meditation. Yoga Synergie kann zur Erreichung unterschiedlicher Zielsetzungen adaptiert werden, sei es, dass gewisse körperliche Beeinträchtigungen verbessert werden sollen, dass eine regelmäßige Praxis der Übungen zu Hause entwickelt werden soll, oder einfach, um ein bereits erreichtes Übungsniveau zu vertiefen und zu verbessern.

Die Kosten für eine 3-Tage-Kur betragen pro Person € 824,- (Vollpension inklusive).

Die Kosten für eine 5-Tage-Kur betragen pro Person € 1.213,- (Vollpension inklusive).

Die Kosten für eine 7-Tage-Kur betragen pro Person € 1.644,- (Vollpension inklusive).



ASIAN ADVENTURE

BANGKOK - DIE STADT DER ENGEL & KOH SAMUI

14-tägige Erlebnisreise mit  ♦ Gültig für Abflüge 2010/ 2011

05. Tag
↓
12. Tag
Koh Samui

Kamalaya - Entgiftung: Sollten Sie sich das erste Mal für eine Entgiftungskur entscheiden, dann ist dieses Programm genau richtig für Sie. Konzipiert als Basis zur Verfolgung von vielen Gesundheitszielen ermöglicht Ihnen diese einfache und effektive Kur ein erstes Herantasten. Die schmackhaften und gesunden Kamalaya Entgiftungsgerichte und ein breites Spektrum an ganzheitlichen Therapieformen stehen Ihnen bei der Reinigung von Körper, Geist und Seele zur Seite. Von dieser Kur dürfen Sie einen verbesserten allgemeinen Gesundheitszustand erwarten: Sie werden ausgeglichener sein und über mehr Energie und Lebensfreude verfügen. Diese Einführungskur ist weniger intensiv als die Grundkur und Intensivkur und bietet Ihnen entsprechende Freiräume, falls Sie mit Behandlungen aus dem Programm 'Wellness à la carte' Ihre Kur ergänzen wollen.

Die Kosten für eine 3-Tage-Kur betragen € 861,- (Vollpension inklusive).

Die Kosten für eine 5-Tage-Kur betragen € 1.254,- (Vollpension inklusive).

Kamalaya - Optimale Fitness: Dieses individuell auf Sie abgestimmte Programm soll Ihnen bei der Erreichung Ihrer persönlichen Fitnessziele helfen. Einzelunterricht unter Anleitung erfahrener Kamalaya Fitnessexperten, macht dieses Programm sowohl für Einsteiger als auch für Fortgeschrittene, welche Ihre Trainingseinheiten noch effektiver gestalten wollen, passend. Ganz gleich was Sie trainieren wollen, sei es Ihren Oberkörper, Ihre kardiovaskuläre Fitness, Ihren allgemeinen Körperbau oder andere Dinge, ein Einzelunterricht ermöglicht Ihnen optimale Resultate. Kombiniert mit ganzheitlichen Spa-Behandlungen und einer nahrhaften Küche wird jeder Gast seine Gesundheit auf allen Ebenen verbessern.

Die Kosten für eine 5-Tage-Kur betragen € 1.166,- (Vollpension inklusive).

Die Kosten für eine 7-Tage-Kur betragen € 1.597,- (Vollpension inklusive).

Koh Samui

Koh Samui ist zwar nicht reich an Sehenswürdigkeiten (2 Tempel, Wasserfälle, ein kleines Fischerdorf), doch liegt die wahre Schönheit der Insel in seinen palmengesäumten Bilderbuch-Stränden. Eine gute Flugstunde südlich von Bangkok - im Golf von Siam - liegt die idyllische Tropeninsel. Eine Ringstrasse rund um die Insel verbindet die unterschiedlichen Strände:

Chaweng Beach: Der langgezogene Strand ist hier relativ breit, am nördlichen Ende befindet sich ein vorgelagertes Riff. Ideal für unternehmungslustige Gäste. Hier befinden sich viele Restaurants, Bars, Discos und Einkaufsmöglichkeiten. Beach gelegen. Die kleine und ruhige Bucht mit dem flachabfallenden und feinsandigen Strand zählt zu den Schönsten auf Samui. Einige wenige Restaurants befinden sich am Strand.

Tongsai Bay: An dieser verträumten Bucht liegt das gleichnamige Romantikhôtel. Die Bucht ist nicht sehr langgezogen und der Sand etwas grobkörnig. Für ruhesuchende Gäste geeignet.

Maenam Beach: Der 10 km lange Strand im Norden der Insel hat seine eigenen Reize. Geschätzt werden die ursprüngliche und ruhige Atmosphäre. Im kleinen Ort empfehlen wir Ihnen einen Besuch der lokalen Restaurants mit der einheimischen Küche.

Coral Cove Bay: Die kleine Bucht mit weißem Sandstrand ist umrahmt von runden Felsblöcken. Zwischen zwei Pässen etwas südlich vom Chaweng Beach gelegen.

Laem Set Beach: Eine kleine, versteckte Bucht mit idyllischen Bungalows. Der feinsandige Strand mit seinem vorgelagerten Korallenriff wird von Palmen überragt.

13. Tag
Koh Samui
↓
Bangkok
↓
Deutschland

Ein Urlaub mit sicherlich vielen schönen Erlebnissen geht heute zu Ende.

Heute heißt es wieder Abschied nehmen von der tropischen Märchenwelt THAILANDS.

Abends Transfer zum Flughafen.

19:45 Uhr ab Koh Samui mit **BANGKOK AIRWAYS** (nonstop).

20:50 Uhr an Bangkok.

23:45 Uhr ab Bangkok mit **THAI INTERNATIONAL** (nonstop).



ASIAN ADVENTURE

BANGKOK - DIE STADT DER ENGEL & KOH SAMUI

14-tägige Erlebnisreise mit  **THAI** ♦ Gültig für Abflüge 2010/ 2011

**14. Tag
Deutschland**

An **Deutschland.**

➤ Ende der Reise <

Leistungen

- ➔ Flüge laut Programm in der Economy-Class.
- ➔ 20 kg Freigepäck zzgl. 1 Handgepäck!
- ➔ **Transfers und Besichtigungen laut Programm mit einem örtlichen, Deutsch und Englisch sprechenden Reiseleiter.**
- ➔ Unterbringung in den genannten Hotels.
- ➔ Tägliches Frühstück; Andere Mahlzeiten lt. Programm.
- ➔ Reiseführer THAILAND.
- ➔ Sicherungsschein gemäß § 651 k Absatz 3 BGB.

Reisezeit
>Thailand<

- Geringe Luftfeuchtigkeit und Temperaturen um die 30° machen die Monate von November bis Februar zur angenehmsten Reisezeit. Dann sind die Tagestemperaturen bis 32 Grad Celsius üblich, die Luftfeuchtigkeit ist verhältnismäßig gering.

Ein-/Ausreise
>Thailand<

- Deutsche benötigen für die Einreise nach Thailand einen mindestens noch sechs Monate gültigen Reisepass.

Impfungen
>Thailand<

- Impfungen sind zur Zeit nicht vorgeschrieben. Eine gut ausgestattete Reiseapotheke und eine Reiseversicherung sind empfehlenswert.

Geld
>Thailand<

- Landeswährung in Thailand ist der Baht. In Thailand empfiehlt es sich bei lizenzierten Wechselstuben oder Banken zu tauschen. Kreditkarten werden fast überall akzeptiert.

Sicherheit
>Thailand<

- Derzeit keine Sicherheitsrisiken. Aktuelle Informationen erteilt das Auswärtige Amt.



ASIAN ADVENTURE

BANGKOK - DIE STADT DER ENGEL & KOH SAMUI

14-tägige Erlebnisreise mit  ♦ Gültig für Abflüge 2010/ 2011

Reisepreis p. P.

- | | | | |
|--------------------------|---|------|---------|
| <input type="checkbox"/> | Arrangement mit KAMALAYA in einem Hillside Seaview
Im Doppelzimmer: | ab € | 2.250,- |
| <input type="checkbox"/> | Arrangement mit KAMALAYA in einer Suite
Im Doppelzimmer: | ab € | 2.450,- |
| <input type="checkbox"/> | Arrangement mit KAMALAYA in einer Villa
Im Doppelzimmer: | ab € | 2.590,- |
| <input type="checkbox"/> | Arrangement mit KAMALAYA in einer Beachfront Villa
Im Doppelzimmer: | ab € | 3.250,- |
| <input type="checkbox"/> | Reiserücktrittskosten-Versicherung mit Selbstbeteiligung:
(bis Vers.-Summer € 2.500,-) | € | 63,- |
| <input type="checkbox"/> | Reiserücktrittskosten-Versicherung ohne Selbstbeteiligung:
(bis Vers.-Summer € 2.500,-) | € | 83,- |
| <input type="checkbox"/> | Reiserücktrittskosten-Versicherung mit Selbstbeteiligung:
(bis Vers.-Summer € 3.000,-) | € | 77,- |
| <input type="checkbox"/> | Reiserücktrittskosten-Versicherung ohne Selbstbeteiligung:
(bis Vers.-Summer € 3.000,-) | € | 106,- |
| <input type="checkbox"/> | Reiserücktrittskosten-Versicherung mit Selbstbeteiligung
(bis Vers.-Summer € 3.500,-) | € | 95,- |
| <input type="checkbox"/> | Reiserücktrittskosten-Versicherung ohne Selbstbeteiligung
(bis Vers.-Summer € 3.500,-) | € | 133,- |
| <input type="checkbox"/> | Reiserücktrittskosten-Versicherung mit Selbstbeteiligung
(bis Vers.-Summer € 4.000,-) | € | 109,- |
| <input type="checkbox"/> | Reiserücktrittskosten-Versicherung ohne Selbstbeteiligung
(bis Vers.-Summer € 4.000,-) | € | 149,- |

Bitte beachten!

Wir behalten uns vor, Preisänderungen der Fluggesellschaften (Kerosinzuschläge) an Sie weiterzugeben.

Zuschläge p. P.



- | | | | |
|--------------------------|---|---|-------------|
| <input type="checkbox"/> | Saisonzuschläge pro Person
Deluxe Room:
01.04.10 - 31.10.10 | Grundpreis | € 50,- |
| | 01.11.10 - 31.03.11 | Grundpreis | |
| | 01.04.11 - 31.10.11 | Aufpreis für die luxuriöse <i>Executive Suite</i> : | Auf Anfrage |



ASIAN ADVENTURE

BANGKOK - DIE STADT DER ENGEL & KOH SAMUI

14-tägige Erlebnisreise mit  THAI ♦ Gültig für Abflüge 2010/ 2011

Zuschläge p. P.



- | | | |
|--------------------------|--|-------------------|
| <input type="checkbox"/> | <i>Saisonzuschläge pro Person in einer Hillside Seaview für 9 Nächte:</i> | |
| | 07.04.10 – 30.06.10 | Grundpreis |
| | 01.07.10 – 31.10.10 | € 108,- |
| <input type="checkbox"/> | <i>Saisonzuschläge pro Person in einer Suite für 9 Nächte:</i> | |
| | 07.04.10 – 30.06.10 | Grundpreis |
| | 01.07.10 – 31.10.10 | € 144,- |
| <input type="checkbox"/> | <i>Saisonzuschläge pro Person in einer Villa für 9 Nächte:</i> | |
| | 07.04.10 – 30.06.10 | Grundpreis |
| | 01.07.10 – 31.10.10 | € 162,- |
| <input type="checkbox"/> | <i>Saisonzuschläge pro Person in einer Beachfront Villa für 9 Nächte:</i> | |
| | 07.04.10 – 30.06.10 | Grundpreis |
| | 01.07.10 – 31.10.10 | € 198,- |

Zuschläge p. P.



- | | | |
|--------------------------|--|---------|
| <input type="checkbox"/> | <i>Verlängerung pro Person in einer Hillside Seaview pro Nacht inklusive Frühstück:</i> | |
| | 07.04.10 – 30.06.10 | € 111,- |
| | 01.07.10 – 31.10.10 | € 123,- |
| <input type="checkbox"/> | <i>Verlängerung pro Person in einer Suite pro Nacht inklusive Frühstück:</i> | |
| | 07.04.10 – 30.06.10 | € 143,- |
| | 01.07.10 – 31.10.10 | € 159,- |
| <input type="checkbox"/> | <i>Verlängerung pro Person in einer Villa pro Nacht inklusive Frühstück:</i> | |
| | 07.04.10 – 30.06.10 | € 161,- |
| | 01.07.10 – 31.10.10 | € 179,- |
| <input type="checkbox"/> | <i>Verlängerung pro Person in einer Beachfront Villa pro Nacht inklusive Frühstück:</i> | |
| | 07.04.10 – 30.06.10 | € 253,- |
| | 01.07.10 – 31.10.10 | € 275,- |



ASIAN ADVENTURE

BANGKOK - DIE STADT DER ENGEL & KOH SAMUI

14-tägige Erlebnisreise mit  ♦ Gültig für Abflüge 2010/ 2011

Zuschläge p. P.



☐ *Flugzuschläge:*

11.04.10 – 24.06.10
 25.06.10 – 15.08.10
 16.08.10 – 30.09.10
 01.10.10 – 20.11.10
 21.11.10 – 09.12.10
 10.12.10 – 16.12.10
 17.12.10 – 27.12.10
 28.12.10 – 27.03.11
 28.04.11 – 11.04.11
 12.04.11 – 24.04.11
 25.04.11 – 30.04.11

Grundpreis
 € 100,-
Grundpreis
 € 100,-
Grundpreis
 € 100,-
 € 245,-
 € 100,-
Grundpreis
 € 100,-
Grundpreis

☐ *Sonstige Zuschläge:*

Aufpreis Rail&Fly 2. Klasse ab / bis Heimatbahnhof:
 Flugzubringer nach/von Frankfurt:
 Aufpreis für die komfortable Business-Class:
 Aufpreis für die luxuriöse First-Class:

€ 89,-
 ab € 120,-
Auf Anfrage
Auf Anfrage

Veranstalter/©

ASIAN ADVENTURE
 Laval-Platz 7 - 8
 40822 Mettmann



Fax

02104 - 97310

02104 - 75129

E-Mail

info@asian-adventure.de

Internet

www.asian-adventure.de