



ASIAN ADVENTURE

BANGKOK - DIE STADT DER ENGEL & KOH CHANG

14-tägige Erlebnisreise mit  ♦ Gültig für Abflüge 2009/2010

Info

Sollten Ihnen die gewählten Hotels oder der Reisevorschlag nicht zusagen, setzen Sie sich bitte kurz mit uns in Verbindung, so dass wir eine Reise nach Ihren Wünschen zusammenstellen können. Diese Ausarbeitung ist nach Ihren individuellen Wünschen abänderbar.

01. Tag
Deutschland
↓
Bangkok

>Stadt der Engel<

Täglich : Frankfurt/Main oder München mit **THAI INTERNATIONAL** (nonstop)
Genießen Sie den ausgezeichneten Inflight-Service an Bord der modernen und bequemen Linienflugzeuge. Ein Film- und Musikprogramm sorgt für Unterhaltung und lässt die Reise wie im Fluge vergehen.

02. Tag
Bangkok

>Millennium Hilton<

06:40 Uhr an **Bangkok**. (Zeitunterschied zur MEZ: +5/6 Std.)
Nach den Pass- und Zollformalitäten Begrüßung durch unsere örtliche Reiseleitung und Transfer zum Hotel

MILLENNIUM HILTON



Das moderne Designerhotel liegt direkt am Ufer des Chao Phraya-Flusses. Die Skytrain Station Saphan Taksin und das „River-City“ Einkaufszentrum sind per Boot zu erreichen. Einer der großen Vorteile des außergewöhnlichen Hotels ist, dass Sie von Bangkoks ruhiger Flussseite auf die lebendige Metropole mit seinen Wolkenkratzern blicken.

Zu den weiteren Einrichtungen des Hauses gehören 8 Restaurants und Bars, Außenpool, Fitnesscenter und ein Spa.



ASIAN ADVENTURE

BANGKOK - DIE STADT DER ENGEL & KOH CHANG

14-tägige Erlebnisreise mit  ♦ Gültig für Abflüge 2009/2010

**02. Tag
Bangkok**
>Millennium Hilton<

Die 543 Gästezimmer und Suiten sind modern eingerichtet mit Blick auf den Fluss und die Stadt und verfügen alle über Bad oder Dusche/WC, Klimaanlage, Fön, TV, Safe, Kaffee-/Teekocher, Internetzugang und CD-Spieler.



Deluxe Gästezimmer

Deluxe Gästezimmer: In dem modernen 34m² Zimmer mit Blick auf die Stadt und den Fluss werden Sie sich wie Daheim fühlen. Nutzen Sie den eleganten Schreibtisch mit High Speed Internetanschluss für Ihre Arbeit oder machen Sie es sich auf der Couch vor dem Fernseher gemütlich. Tanken Sie neue Energie im luxuriösen Bad mit separater Dusche.

Executive Gästezimmer: Die gleiche Ausstattung wie Deluxe jedoch in der 24.-27. Etage gelegen. Zusätzlich mit Zugang in die Executive Lounge in der 31. Etage. Tagsüber erhalten die Gäste nicht-alkoholische Getränke und kleine Snacks, Cocktails von 18:00 bis 20:30 Uhr, Bügelservice (1 Kleidungsstück/Tag) und separater Express Check-In und Check-Out).



Executive Suite

Executive Suites: (ca. 67 qm) in der 14.-28. Etage bieten zusätzlich einen separaten Wohnraum.

Executive Plus Suite: (ca. 67 qm) in der 05.-28. Etage bieten bei gleicher Ausstattung zusätzlich einen Whirlpool im Bad.



ASIAN ADVENTURE

BANGKOK - DIE STADT DER ENGEL & KOH CHANG

14-tägige Erlebnisreise mit  ♦ Gültig für Abflüge 2009/2010

**02. Tag
Bangkok**
>Millennium Hilton<



Restaurant The Flow

Besuchen Sie das moderne Restaurant des Millennium Hilton Bangkok Hotels mit ganztägigem Speiseangebot. Genießen Sie von der Terrasse den Blick auf den Fluss und beobachten Sie die Köche bei der Zubereitung von Sushi und Sashimi.



ASIAN ADVENTURE

BANGKOK - DIE STADT DER ENGEL & KOH CHANG

14-tägige Erlebnisreise mit  ♦ Gültig für Abflüge 2009/2010

**02. Tag
Bangkok**
>Millennium Hilton<



Bar "Three Sixty"

Die Bar "Three Sixty" befindet sich im 32. Stock des Millennium Hilton Hotel. Erleben Sie den atemberaubenden Ausblick und tauchen Sie ein in das romantische Ambiente. Genießen Sie bei sanfter Jazz-Musik erfrischende Cocktails und das alles bei diesem Ausblick!!!



Lassen Sie sich im Spa mit seinen wunderschönen Gärten mit einer traditionellen Thai-Massage oder einer Equilibrium-Therapie verwöhnen.



ASIAN ADVENTURE

BANGKOK - DIE STADT DER ENGEL & KOH CHANG

14-tägige Erlebnisreise mit  ♦ Gültig für Abflüge 2009/2010

**02. Tag
Bangkok**
>Millennium Hilton<



Infinity Pool



Sand-Strand

Entspannen Sie und machen Sie es sich bequem am Infinity Pool auf dem Stranddeck mit weißem Sand und Blick über die Stadt (Liegen, Sonnenschirme und Badetücher ohne Gebühr).

2 Übernachtungen in einem **Deluxe-Gästezimmer** mit Blick auf das Geschehen auf dem Chao Phraya-Fluss, tägliches Frühstück inklusive.

Vorschlag

Lassen Sie sich in Bangkok einen maßgeschneiderten Anzug oder ein Kostüm anfertigen. Innerhalb von 24 Stunden erhalten Sie Ihr individuelles und exklusives Kleidungsstück. Aber je mehr Zeit Sie den Schneidern lassen, umso besser wird auch das Ergebnis sein. Wir empfehlen Ihnen die Schneider MONTE COLLECTION in der Silom Road. Diese Schneider sind in kürzester Zeit vom Hotel zu erreichen. Gerne holt Sie auch ein Mitarbeiter von Monte Collection im Hotel ab.



ASIAN ADVENTURE

BANGKOK - DIE STADT DER ENGEL & KOH CHANG

14-tägige Erlebnisreise mit  ♦ Gültig für Abflüge 2009/2010

**02. Tag
Bangkok**
>Stadt der Engel<



Programmvorschlag (fakultativ): Erkunden Sie Bangkok mit dem Langboot. In vergangenen Zeiten war dies die einzige Möglichkeit sich in Bangkok fortzubewegen. Sie schippern mit dem Boot in die schmalen, ruhigen Nebenarme des großen Flusses – hinein in die Kanäle die „Klongs“. Einst haben sie Bangkok den Beinamen „Venedig des Fernen Ostens“ beschert.

Sie fahren unter anderem vorbei an Hausbooten, auf denen etwa 20.000 Menschen leben und den bekannten Früchte- und Blumenmarkt Pak Klong. Entdecken Sie den Wat Arun Tempel, den Großen Palast, der vom ersten König von Bangkok im Jahre 1782 erbaut wurde. Fast jeder nachfolgende König hat an der Anlage weitergebaut, so dass diese heute auf einer Fläche von 260 ha eine faszinierende Mischung der verschiedensten Architekturstile bildet. Eine der zahlreichen Sehenswürdigkeiten innerhalb des Palastes ist der Wat Phra Kaeo, der Tempel des Smaragd-Buddha, der als königliche Kapelle dient.



Für den Abend empfehlen wir Ihnen (fakultativ) ein >Welcome Dinner< auf dem Dach des *Lebua State Tower*. Hier befindet sich das Restaurant >Sirocco<, von wo Sie einen traumhaften Blick über >Bangkok< haben. Eine Tischreservierung ist unbedingt erforderlich. Gerne reservieren wir für unsere Gäste zeitig einen Tisch, da die Dachterrasse sehr oft und schnell ausgebucht ist. Genießen Sie ein erstes Mal die eindrucksvolle Atmosphäre dieser einzigartigen Metropole.



ASIAN ADVENTURE

BANGKOK - DIE STADT DER ENGEL & KOH CHANG

14-tägige Erlebnisreise mit  ♦ Gültig für Abflüge 2009/2010

03. Tag Bangkok

>Die Stadt der Engel<
Stadt- u.
Tempelrundfahrt



Nach dem Frühstück unternehmen Sie eine Tempeltour mit Besichtigungen der ungewöhnlichsten Buddhistischen Tempel Bangkoks. Sie besuchen u.a. den Wat Trimitr Tempel. Dieser birgt eine 3 m hohe Buddha-Statue aus massivem Gold, eine der berühmtesten der Stadt. Anschließend fahren Sie zum Wat Po Tempel. Der Wat Po Tempel ist vor allem berühmt für den liegenden Buddha, der mit einer Länge von 46 m und einer Höhe von 15 m fast den gesamten Innenraum des in der nordwestlichen Ecke des Tempelgeländes platzierten Heiligtums einnimmt.

Die hohle, aus Stein gemauerte und von mehreren Schichten Blattgold überzogene Statue zeigt den sterbenden Buddha beim Eintritt ins Nirvana. Danach geht es zum Wat Benchamabopit, das auch als Marmortempel bekannte Wat entstand unter Rama V. um die Jahrhundertwende. Carrara-Marmor aus Italien bedeckt den Boden des Umgangs.

Der Nachmittag steht Ihnen zur freien Verfügung. Erkunden Sie die Metropole am Chao Phraya River mit seinem uralten Chinatown, die Khlongs von Thonburi, Tempel und erstklassige Restaurants auf eigene Faust.

Programmvorschlag nicht im Reisepreis eingeschlossen (fakultativ): Am Abend erleben Sie den unvergesslichen Höhepunkt einer jeden Bangkok Reise, nämlich den Besuch des legendären *CALYPSO THEATER*. Lassen Sie sich von Frauen, die eigentlich keine sind, in farbenprächtigen Kostümen, bei grandiosen Auftritten und spektakulären Tanzdarbietungen begeistern.





ASIAN ADVENTURE

BANGKOK - DIE STADT DER ENGEL & KOH CHANG

14-tägige Erlebnisreise mit  ♦ Gültig für Abflüge 2009/2010

04. Tag

Bangkok

>Die Stadt der Engel<



Koh Chang

Morgens Transfer zum Flughafen.

08:30 Uhr ab Bangkok mit **BANGKOK AIRWAYS** (nonstop).

09:20 Uhr an **Trat**.

Begrüßung am Flughafen durch unsere örtliche Reiseleitung und Transfer mit Boot und Pkw zum Hotel

KC GRAND RESORT & SPA





ASIAN ADVENTURE

BANGKOK - DIE STADT DER ENGEL & KOH CHANG

14-tägige Erlebnisreise mit  ♦ Gültig für Abflüge 2009/2010

**04. Tag
Koh Chang**





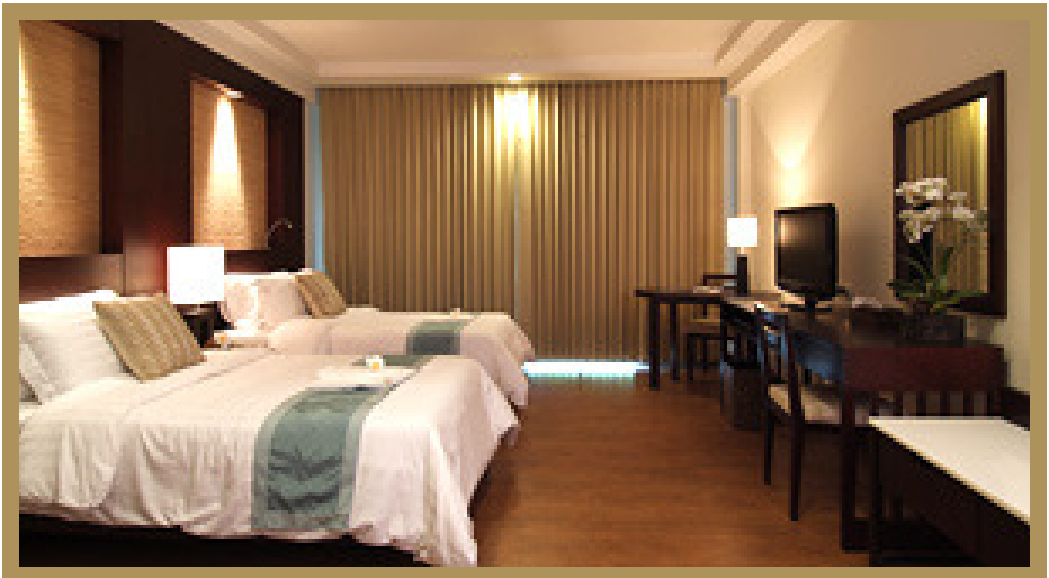
ASIAN ADVENTURE

BANGKOK - DIE STADT DER ENGEL & KOH CHANG

14-tägige Erlebnisreise mit  ♦ Gültig für Abflüge 2009/2010

**04. Tag
Koh Chang**

Superior Building/ Bungalow:





ASIAN ADVENTURE

BANGKOK - DIE STADT DER ENGEL & KOH CHANG

14-tägige Erlebnisreise mit  ♦ Gültig für Abflüge 2009/2010

**04. Tag
Koh Chang**

Deluxe Building/ Bungalow:





ASIAN ADVENTURE

BANGKOK - DIE STADT DER ENGEL & KOH CHANG

14-tägige Erlebnisreise mit  ♦ Gültig für Abflüge 2009/2010

**04. Tag
Koh Chang**

Suite:



Weitere Informationen finden Sie unter der Homepage: www.kckohchang.com
9 Übernachtungen, tägliches Frühstück inklusive.

>>Koh Chang<<



Die Insel liegt unweit der kambodschanischen Grenze und ist die drittgrößte Insel Thailands. Die Elefanten-Insel, wie sie auch genannt wird, ist hügelig und von üppigem Dschungel bewachsen. Im Inselinnern finden Sie großartige Wasserfälle. Auf der Westseite der Insel entdecken Sie traumhafte, einsame Sandstrände fernab der üblichen Touristenströme.



ASIAN ADVENTURE

BANGKOK - DIE STADT DER ENGEL & KOH CHANG

14-tägige Erlebnisreise mit  ♦ Gültig für Abflüge 2009/2010

05. Tag
↓
12. Tag
Koh Chang

Die nächsten Tage wird „Sonne“, „Strand“, „Meer“ und „Sport“ geboten.

Die Tage überlassen wir Ihnen zum Schwimmen oder zum Faulenzen am Strand. Erforschen Sie das Eiland auf eigene Faust, oder lassen Sie einfach mal Ihre Seele baumeln auf einer Insel mit viel Natur und Ursprünglichkeit. Gerne unterbreitet Ihnen aber auch das Hotelpersonal Vorschläge für zusätzliche Ausflüge in die nähere Umgebung oder genießen Sie einfach die Hotelanlage mit ihrem traumhaften Strand

13. Tag
Koh Chang
↓
Bangkok
↓
Deutschland

Ein Urlaub mit sicherlich vielen schönen Erlebnissen geht heute zu Ende.

Heute heißt es wieder Abschied nehmen von der tropischen Märchenwelt **THAILANDS**.

Abends Transfer zum Flughafen.

20:50 Uhr ab Trat mit **BANGKOK AIRWAYS** (nonstop).

22:15 Uhr an **Bangkok**.

23:45 Uhr ab Bangkok mit **THAI INTERNATIONAL** (nonstop).

14. Tag
Deutschland

06.00 Uhr an **Deutschland**.

>Ende der Reise<

Leistungen

- ➔ Flüge laut Programm in der Economy-Class.
- ➔ 20 kg Freigepäck zzgl. 1 Handgepäck!
- ➔ **Transfers und Besichtigungen laut Programm mit einem örtlichen, Deutsch und Englisch sprechenden Reiseleiter.**
- ➔ Unterbringung in den genannten Hotels.
- ➔ Tägliches Frühstück; Andere Mahlzeiten lt. Programm.
- ➔ Reiseführer **THAILAND**.
- ➔ Versicherungsschein gemäß § 651 k Absatz 3 BGB.

Bitte beachten!

- Programmänderungen vorbehalten; maßgeblich ist die Reisebestätigung.

Reisezeit
>Thailand<

- Geringe Luftfeuchtigkeit und Temperaturen um die 30° machen die Monate von November bis April zur angenehmsten Reisezeit. Dann sind die Tagestemperaturen bis 32 Grad Celsius üblich, die Luftfeuchtigkeit ist verhältnismäßig gering.

Ein-/Ausreise
>Thailand<

- Deutsche benötigen für die Einreise nach Thailand einen mindestens noch sechs Monate gültigen Reisepass.

Impfungen
>Thailand<

- Impfungen sind zur Zeit nicht vorgeschrieben. Eine gut ausgestattete Reiseapotheke und eine Reiseversicherung sind empfehlenswert.

Geld
>Thailand<

- Landeswährung in *Thailand* ist der Baht. In Thailand empfiehlt es sich bei lizenzierten Wechselstuben oder Banken zu tauschen. Kreditkarten werden fast überall akzeptiert.

Sicherheit
>Thailand<

- Derzeit keine Sicherheitsrisiken. Aktuelle Informationen erteilt das Auswärtige Amt.



ASIAN ADVENTURE

BANGKOK - DIE STADT DER ENGEL & KOH CHANG

14-tägige Erlebnisreise mit  ♦ Gültig für Abflüge 2009/2010

Reisepreis p. P.

- Arrangement mit **KC GRAND RESORT & SPA** in einem **Seaview Grand Deluxe**
Im Doppelzimmer: ab € **1.790,-**
- Arrangement mit **KC GRAND RESORT & SPA** in einem **Seaview Grand Suite**
Im Doppelzimmer: ab € **2.150,-**
- Reiserücktrittskosten-Versicherung (bis Vers.-Summer € 2.000,-): € **49,-**
- Reiserücktrittskosten-Versicherung (bis Vers.-Summer € 2.500,-): € **63,-**

Zuschläge p. P.



- Saisonzuschläge pro Person für 9 Nächte mit Unterbringung in einem Seaview Grand Deluxe:*

| | |
|---------------------|-------------------|
| 01.06.09 – 31.10.09 | Grundpreis |
| 01.11.09 – 20.12.09 | € 315,- |
| 21.12.09 – 10.01.10 | € 450,- |
| 11.01.10 – 30.04.10 | € 315,- |
| 01.05.10 – 31.10.10 | Grundpreis |
- Saisonzuschläge pro Person für 9 Nächte mit Unterbringung in einem Seaview Grand Suite:*

| | |
|---------------------|-------------------|
| 01.06.09 – 31.10.09 | Grundpreis |
| 01.11.09 – 20.12.09 | € 513,- |
| 21.12.09 – 10.01.10 | € 738,- |
| 11.01.10 – 30.04.10 | € 513,- |
| 01.05.10 – 31.10.10 | Grundpreis |

Zuschläge p. P.



- Flugzuschläge:*

| | |
|---------------------|-------------------|
| 29.12.08 – 12.04.09 | € 100,- |
| 13.04.09 – 24.06.09 | Grundpreis |
| 25.06.09 – 16.08.09 | € 100,- |
| 17.08.09 – 24.09.09 | € 60,- |
| 25.09.09 – 22.11.09 | € 100,- |
| 23.11.09 – 09.12.09 | Grundpreis |
| 10.12.09 – 17.12.09 | € 250,- |
| 18.12.09 – 27.12.09 | € 400,- |
| 28.12.09 – 10.04.10 | € 250,- |
| 11.04.10 – 30.04.10 | Grundpreis |
- Sonstige Zuschläge:*

| | |
|---|--------------------|
| Aufpreis Rail&Fly 2. Klasse ab / bis Heimatbahnhof: | € 89,- |
| Flugzubringer nach/von Frankfurt: | ab € 100,- |
| Aufpreis für die komfortable Business-Class: | Auf Anfrage |
| Aufpreis für die luxuriöse First-Class: | Auf Anfrage |

Bitte beachten!

Wir behalten uns vor, Preisänderungen der Fluggesellschaften (Kerosinzuschläge) an Sie weiterzugeben.



ASIAN ADVENTURE

BANGKOK - DIE STADT DER ENGEL & KOH CHANG

14-tägige Erlebnisreise mit  THAI ♦ Gültig für Abflüge 2009/2010

Veranstalter/©

ASIAN ADVENTURE

Laval-Platz 7 - 8
40822 Mettmann



Fax

02104 - 97310

02104 - 75129

E-Mail

info@asian-adventure.de

Internet

www.asian-adventure.de